



**GREENER**  
Escuela de Ingeniería

CURSO DE ESPECIALIZACIÓN

# MANEJO Y CONFIGURACIÓN DE ANALIZADORES DE REDES Y GESTIÓN DE LA DEMANDA



**MODALIDAD**  
Asincrónica



**DURACIÓN**  
20 horas cronológicas



**METODOLOGÍA**  
100% Práctico



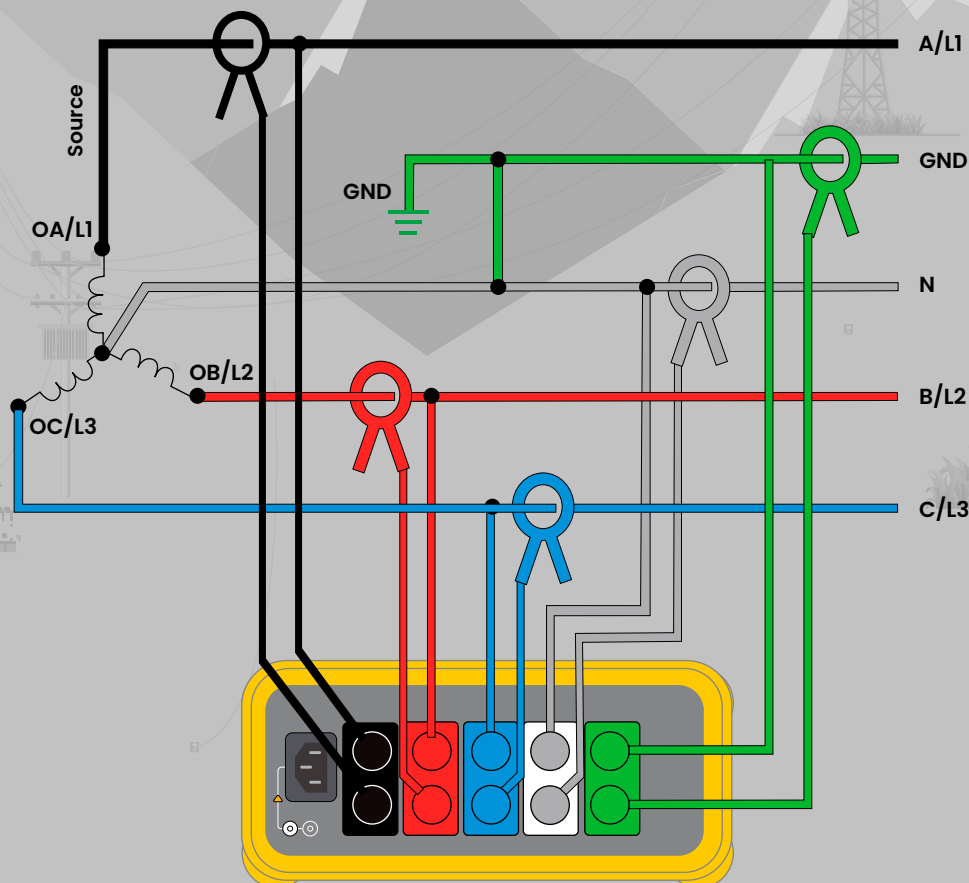
**Contacto**  
+51 943 237 779

**Dirección**  
[www.greenersac.com](http://www.greenersac.com)

**Correo**  
[comercial@greenersac.com](mailto:comercial@greenersac.com)

# DOMINA LA CONFIGURACIÓN Y OPERACIÓN DE ANALIZADORES DE REDES PARA MAXIMIZAR LA EFICIENCIA ENERGÉTICA

Aprende a configurar, operar y analizar datos de analizadores de redes en campo, procesar registros con herramientas digitales, simular escenarios en DIgSILENT PowerFactory y diseñar estrategias para la predicción energética y control de la demanda.



# OBJETIVOS

Al concluir el curso, serás capaz de:



1

Adquirir conceptos fundamentales sobre el funcionamiento y aplicaciones de los analizadores de redes.

2

Identificar los componentes principales de los distintos modelos de analizadores de redes.

3

Configurar adecuadamente un analizador de redes, siguiendo los procedimientos técnicos del fabricante y criterios de calidad de energía.

4

Procesar registros obtenidos mediante analizadores de redes, utilizando criterios técnicos para el análisis energético.

5

Elaborar informes técnicos con los resultados del análisis de redes eléctricas.



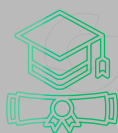
## EL CURSO ESTÁ DIRIGIDO A:



Ingenieros electricistas, electromecánicos y especialistas del sector energético, que desempeñan funciones en la medición, supervisión y optimización del desempeño eléctrico, mediante el uso de analizadores de redes para evaluar la calidad de energía.




Consultores, técnicos y supervisores de mantenimiento eléctrico, encargados de gestionar la demanda eléctrica, diagnosticar eventos de calidad de energía y elaborar informes técnicos para la toma de decisiones.



Estudiantes avanzados, egresados y profesionales electricistas que desean especializarse en procedimientos del manejo y configuración de un analizador de redes.





# ESTRUCTURA CURRICULAR



# MANEJO Y CONFIGURACIÓN DE ANALIZADORES DE REDES Y GESTIÓN DE LA DEMANDA

## 1. Fundamentos de los analizadores de redes (AR)

- 1.1. Principio de funcionamiento de un AR.
- 1.2. Usos principales de un AR.
- 1.3. Interpretar las especificaciones de un AR.
- 1.4. Tipos de AR.
- 1.5. Conocer las marcas y modelos más importantes de AR.

## 2. Configuración de los analizadores de redes

- 2.1. Conocer los comandos de las principales marcas de AR.
- 2.2. Precauciones para tomar con un AR.
- 2.3. Principios para una configuración adecuada de un AR (antes de su instalación).

## 3. Recomendaciones en la manipulación en campo de AR

- 3.1. Recomendaciones antes de la instalación de un AR.
- 3.2. Recomendaciones durante la instalación de un AR.
- 3.3. Recomendaciones durante la medición de un AR.
- 3.4. Recomendaciones antes de la desinstalación de un AR.
- 3.5. Recomendaciones durante la desinstalación de un AR.

## 4. Procesamiento de los registros de un AR

- 4.1. Interpretar los resultados de mediciones realizadas con AR.
- 4.2. Procesamiento de datos de un AR (con distintas marcas).
- 4.3. Análisis de datos a través de plantillas Excel.

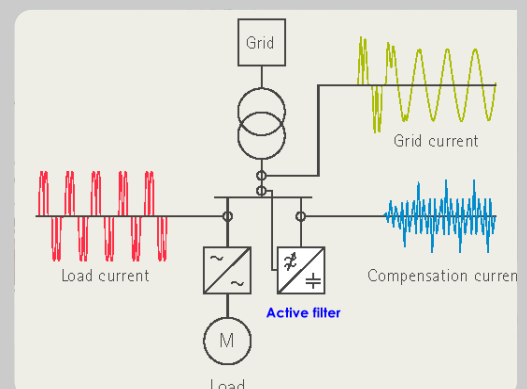
## 5. Simulación de los registros de un AR en el software DigSILENT

- 5.1. Flujo de armónico en SEP.
- 5.2. Inserción de registros de un AR en DigSILENT (Potencia activa, reactiva, armónicos, etc).
- 5.3. Simulación de filtros pasivos para la atenuación de armónicos.
- 5.4. Barrido de frecuencia.

## 6. Elaboración de informes de resultados de un AR

## 7. Predicción energética y gestión de la demanda

- 7.1. Importancia del control de demanda eléctrica.
- 7.2. Predicción de las tarifas eléctricas.
- 7.3. Las mediciones y el control de la demanda.
- 7.4. Técnicas para atenuar la máxima demanda.
- 7.5. Modulación de la carga del cliente convencional.
- 7.6. Nuevos métodos de modulación de la carga.



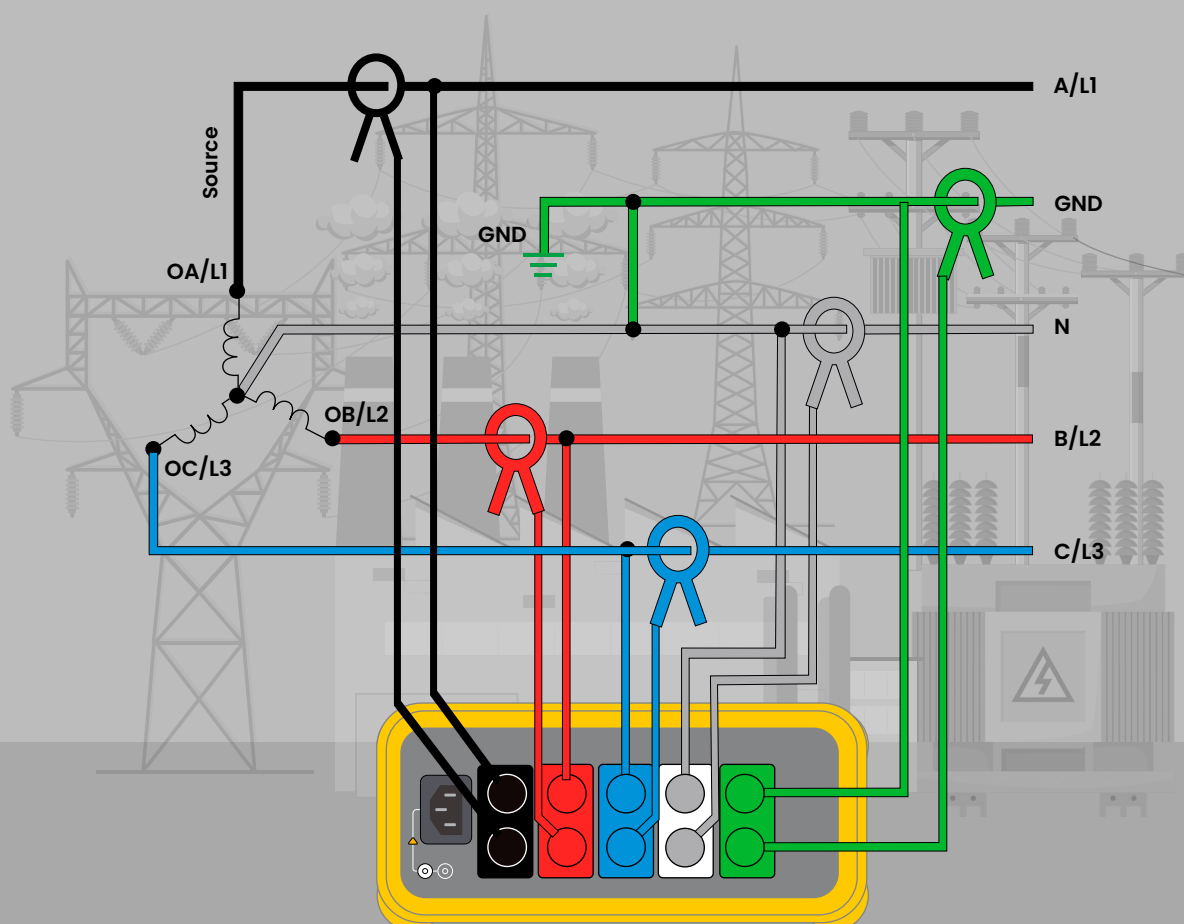
# EXPERTO

Conoce a nuestro experto que te guiarán en cada paso del curso de especialización

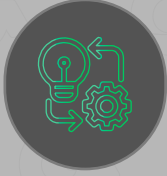


## ING. ABEL CCOYCCOSI

- Ingeniero Electricista con Maestría en Ciencias con Mención en Energética en la Universidad Nacional de Ingeniería (UNI). Especialista en la ejecución, procesamiento y análisis de mediciones eléctricas, con temas relacionados a la Calidad de Energía, pruebas de rutina en Transformadores y en Sistemas Eléctricos de Distribución. Con amplia experiencia en la ejecución de estudios de calidad de energía en las siguientes empresas: Corporación Aceros Arequipa, Minera Titán del Perú, The Goodyear Tire & Rubber Company, Adelca, Supermercados Peruanos S.A, Corporación Azucarera del Perú – Cartavio, Empresa agroindustrial Casa Grande S.A.A. y otros.
- Dominio avanzado del software DigSILENT PowerFactory. Ponente en foros nacionales e internacionales de calidad de energía y eficiencia energética. Manejo de normas nacionales e internacionales aplicado a la evaluación de calidad de energía.



# SOBRE LAS CLASES



## Metodología:

El curso sigue una estructura diseñada para maximizar la aplicabilidad del aprendizaje. Cada módulo, desarrollado por expertos en el campo, combina teoría y práctica para que puedas implementar lo aprendido en tu entorno laboral de inmediato. Asimismo, la modalidad asíncrona fomenta la autonomía, permitiéndote explorar los contenidos a tu ritmo y desarrollar un pensamiento crítico orientado a la resolución de problemas.



## Sesiones asincrónicas:

Las clases **pregrabadas** están diseñadas para ofrecer una experiencia de aprendizaje flexible y dinámica. Mediante una combinación de contenido teórico, casos reales y ejercicios prácticos, podrás profundizar en los temas clave sin restricciones de horario, adaptando tu estudio a tus necesidades y disponibilidad.



## Material de estudio:

Accede a una biblioteca digital completa con diapositivas, libros, documentos técnicos, archivos en Excel y archivos de simulación. Estos recursos te permitirán aplicar los conocimientos adquiridos en situaciones reales, asegurando una formación práctica y efectiva.

# EVALUACIÓN

La evaluación es vigesimal siendo la nota mínima aprobatoria 13.00.

\*Criterios de evaluación:

**Examen teórico – práctico**

**100%**

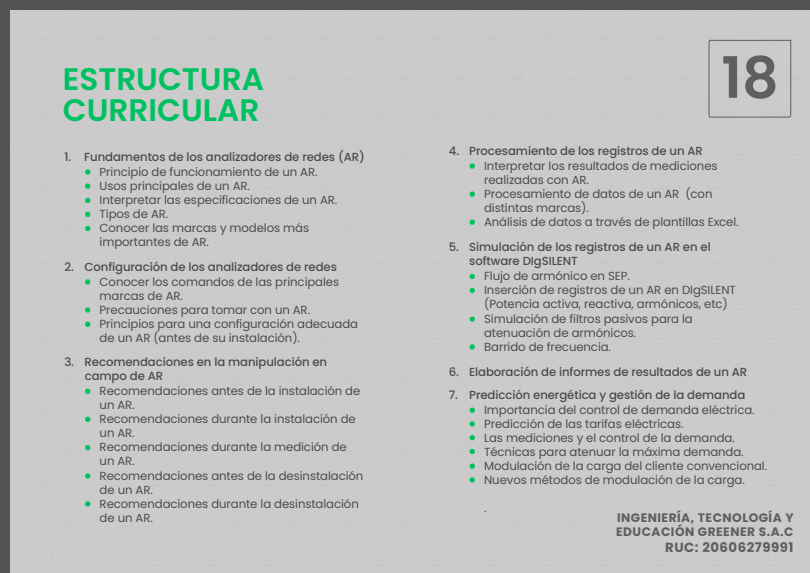
Este sistema garantiza que no solo adquieras conocimientos teóricos, sino que también desarrolles habilidades prácticas aplicables en tu campo profesional.

# CERTIFICACIÓN

GREENER te otorgará un certificado digital si apruebas el curso **Manejo y Configuración de Analizadores de Redes y Gestión de la Demanda**, con una duración de 20 horas cronológicas. El certificado será emitido en un plazo máximo de 15 días hábiles después de la entrega de las evaluaciones.

El documento es firmado por GREENER - ESCUELA DE INGENIERÍA.

El certificado se envía de manera digital al correo registrado durante el proceso de venta, a través de la cuenta capacitaciones@greenersac.com.

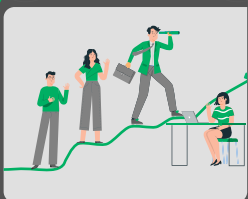




# PROPUESTA DE VALOR

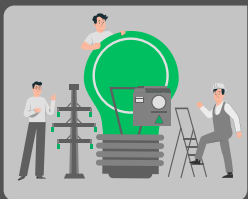
## APRENDIZAJE INTEGRAL

Diseñamos experiencias de aprendizaje asincrónico alineadas con las necesidades del sector, permitiendo a los participantes desarrollar competencias clave de manera flexible y efectiva.



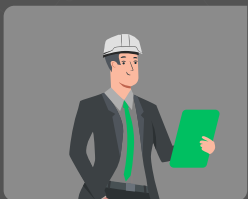
## METODOLOGÍA PRÁCTICA

Nuestro enfoque combina teoría con simulaciones interactivas, estudios de casos y proyectos aplicados, brindando un aprendizaje autónomo que se adapta a tu disponibilidad.



## DOCENTES EXPERTOS

Contarás con materiales diseñados por especialistas con más de 20 años de experiencia en el sector, asegurando contenido actualizado y de alta calidad.



## CERTIFICACIÓN

Al finalizar el curso, recibirás un certificado oficial de nuestra institución que avalará tu capacitación.



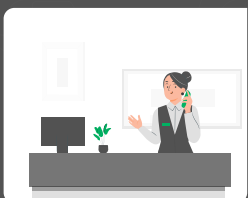
## FLEXIBILIDAD

Accede a las clases pregrabadas y materiales en cualquier momento y desde cualquier dispositivo, avanzando a tu propio ritmo sin restricciones de horario.



## ACOMPANIAMIENTO VIRTUAL

Tendrás soporte técnico y académico durante todo el curso, con respuestas rápidas a tus consultas a través de nuestra plataforma.



## NETWORKING

Conéctate con una comunidad global de profesionales, intercambia experiencias y amplía tu red de contactos en un entorno de aprendizaje colaborativo.



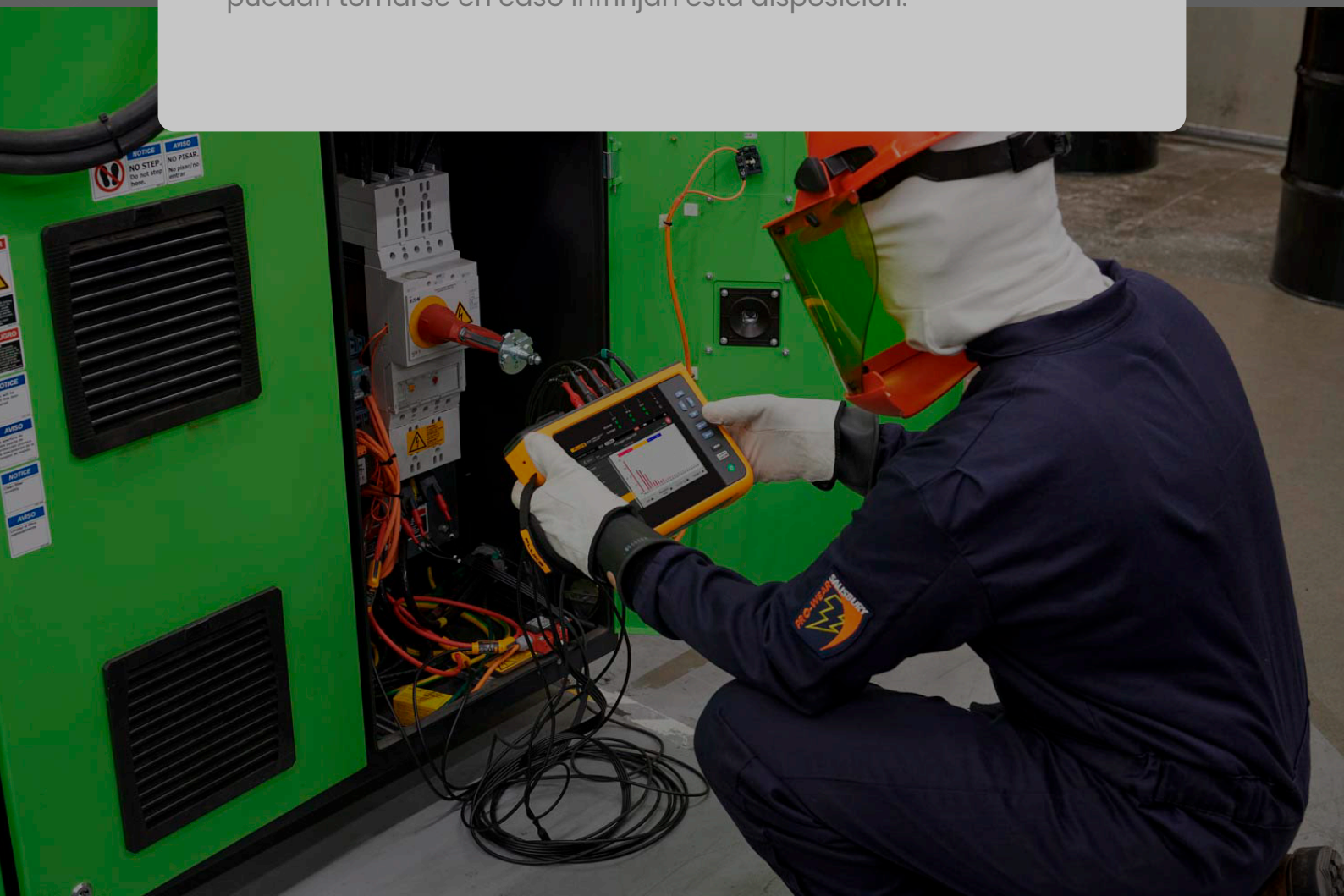
# MATERIAL DEL CURSO



Accede a todo el contenido del curso de manera digital a través de nuestra plataforma de aprendizaje, disponible en cualquier momento y desde cualquier dispositivo. Los materiales incluyen presentaciones, documentos técnicos, simulaciones interactivas y recursos complementarios diseñados para fortalecer tu aprendizaje.

Las clases pregrabadas estarán disponibles en línea para que puedas revisarlas a tu ritmo, sin restricciones de horario. Por motivos de derechos de autor y protección de la propiedad intelectual, los videos y materiales solo podrán ser visualizados en la plataforma, sin opción de descarga, copia o distribución.

Todo el contenido es exclusivo para los participantes del curso. GREENER es titular de los derechos de propiedad intelectual referentes al contenido y se reserva las acciones legales que puedan tomarse en caso infrinjan esta disposición.



# MEDIOS DE PAGO

## PAGOS NACIONALES (PERÚ)

### TRANSFERENCIA MEDIANTE

**BBVA**

**Cuenta Corriente en Soles:**

0011-0201-0100048348

**Código de Cuenta Interbancario (CCI):** 011-201-000100048348 15

**TRANSFERENCIA  
INTERBANCARIA**  
(OTROS BANCOS)

**Código de Cuenta  
Interbancario (CCI):**

003-200-003004790993-39

**Interbank**

**Cuenta Corriente en Soles:**

2003004790993

**Código de Cuenta Interbancario (CCI):** 00320000300479099339

**Beneficiario:** Ingeniería, Tecnología y Educación  
Greener S.A.C.

**RUC:** 20606279991

**BCP**

**Cuenta Simple Soles:**

194 7069 720011

**Número de Cuenta Interbancario (CCI):** 002-194-00706972001194

## PAGOS INTERNACIONALES (FUERA DE PERÚ)

Para realizar el depósito vía  
Paypal, ingrese al siguiente link:



### Link de Pago

[https://paypal.me/greener11?  
locale.x=es\\_XC](https://paypal.me/greener11?locale.x=es_XC)

Pago sin comisión, con cualquier  
tipo de tarjeta crédito o débito.

**VISA**



### TRANSFERENCIA INTERBANCARIA INTERNACIONAL

- **Cuenta (dólares):** 200-3004791000
- **Nombre de empresa:** INGENIERÍA, TECNOLOGÍA Y EDUCACIÓN GREENER S.A.C
- **Dirección de empresa:** Jr. Aracena 128.  
Surco, Lima - Perú
- **Banco:** Interbank
- **SWIFT:** BINPPEPL
- **Dirección del banco:** Av. Carlos Villarán N° 140,  
Urb. Santa Catalina, La Victoria, Lima, Perú.

**Nota:** Si opta por esta opción, se añadirá  
70 USD al monto final por comisión de los  
gastos bancarios.

Si desea realizar el pago a través  
de los siguientes medios,  
solicitar los datos.

**niubiz:** Western  
Union

# INVERSIÓN

US\$ 120

## PROCESO DE INSCRIPCIÓN

Sigue estos pasos  
para completar tu inscripción  
de manera rápida y sencilla:



1.

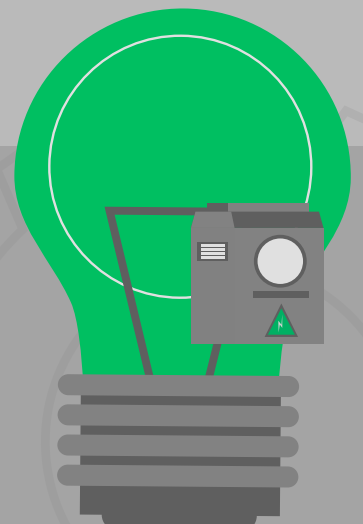
Realiza el pago y  
envía el comprobante a  
[greener@greenersac.com](mailto:greener@greenersac.com)

2.

Completa tus datos  
personales y de facturación  
en el siguiente formulario:  
<https://forms.gle/aKurvZHud3BwUg87>

3.

Recibirás la confirmación de tu  
inscripción junto con las instrucciones  
detalladas para acceder al aula virtual  
y comenzar tu formación.



# ¿QUIERES DISEÑAR ESTE CURSO PARA TU ORGANIZACIÓN?

## MÁS INFORMACIÓN

+51 943 237 779

comercial@greenersac.com

## BENEFICIOS



Modalidad flexible: Formato presencial o virtual según las necesidades de tu equipo.



Capacitación personalizada: Contenido adaptado a los requerimientos específicos de tu organización.



Mayor rendimiento: Mejora la productividad y el compromiso de tu equipo.



Impulso empresarial: Prepara a tu empresa para destacarse en un mercado en constante evolución.



Innovación tecnológica: Implementa herramientas y software de última generación en ingeniería y mantenimiento.





**GREENER**  
Escuela de Ingeniería

Cada medición es una oportunidad  
de poder contribuir en la optimización de la  
energía eléctrica.



GREENER S.A.C  
RUC: 20606279991