



PROGRAMA DE ESPECIALIZACIÓN

# MERCADO ELÉCTRICO, REGULACIÓN, TARIFAS Y GESTIÓN DE LA ENERGÍA

Análisis del despacho económico, formación de precios y esquemas tarifarios en Latinoamérica.

**INICIO**  
26 de junio

**DURACIÓN**  
40 Horas cronológicas  
2 Meses

**HORARIO**  
Miércoles y viernes:  
7:00 a 9:00 p.m.  
Sábados: 9:00 a 11:00 a.m.  
(UTC - 05:00)

**Contacto**  
+51 943 237 779

**Dirección**  
[www.greenersac.com](http://www.greenersac.com)

**Correo**  
[comercial@greenersac.com](mailto:comercial@greenersac.com)

# DOMINA EL MERCADO ELÉCTRICO, REGULACIÓN, CÁLCULO TARIFARIO Y GESTIÓN ENERGÉTICA, Y OBTÉN UNA CERTIFICACIÓN INTERNACIONAL EMITIDA POR IEEE.

Aprende a analizar el mercado eléctrico, comprender la regulación tarifaria y modelar el despacho económico con GAMS y PERSEO, desarrollando competencias para interpretar precios, calcular tarifas, evaluar contratos, y aplicar estrategias de gestión energética en sistemas eléctricos de Latinoamérica.

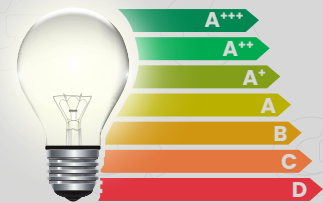
REGULACIÓN  
ELÉCTRICA



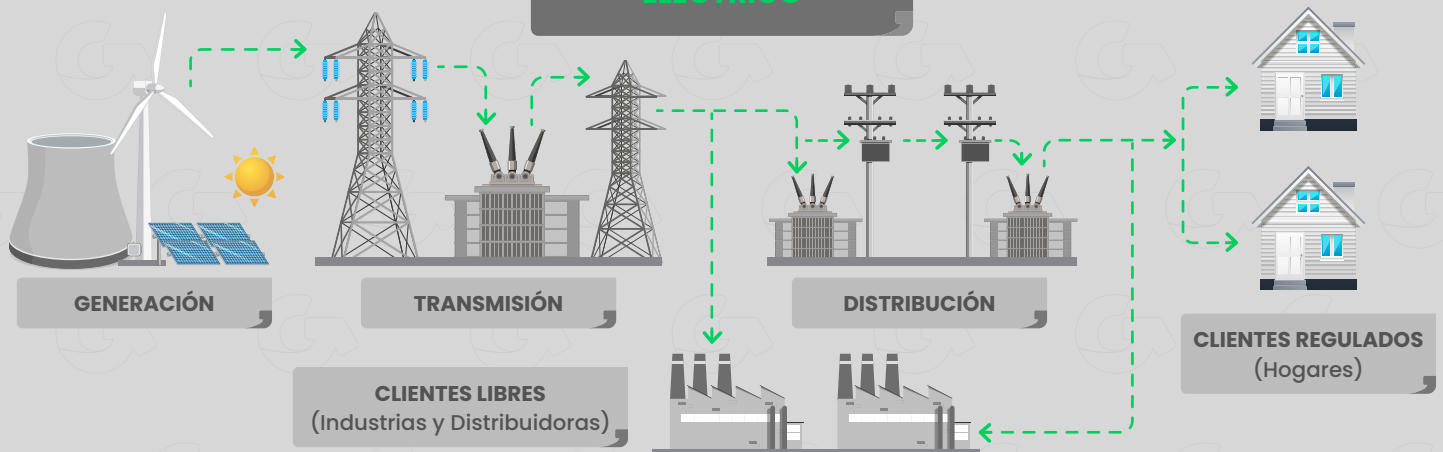
TARIFACIÓN  
ELÉCTRICA



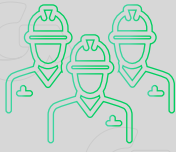
GESTIÓN ENERGÉTICA  
Y EFICIENCIA



MERCADO  
ELÉCTRICO

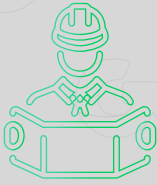


# EL PROGRAMA ESTÁ DIRIGIDO A:



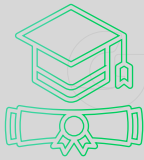
## **Profesionales del sector eléctrico y energético**

Ingenieros electricistas, electromecánicos, energéticos y carreras afines que trabajan en generación, transmisión, distribución, comercialización u operación del sistema eléctrico, interesados en fortalecer competencias en mercados eléctricos, regulación, análisis tarifario, despacho económico y gestión energética.



## **Empresas y consultores en ingeniería eléctrica**

Firmas consultoras y empresas que realizan análisis tarifarios, estudios económicos, evaluación de contratos, modelamiento de mercados y gestión de demanda, interesados en aplicar herramientas para la toma de decisiones energéticas.



## **Estudiantes avanzados de ingeniería eléctrica o carreras afines**

Estudiantes avanzados y perfiles técnicos afines interesados en adquirir conocimientos en mercados eléctricos, regulación, tarifas y optimización energética, fortaleciendo su perfil para el sector energético y regulatorio en Latinoamérica.



# EXPERTOS

Conoce a nuestros expertos que te guiarán en cada paso del programa



## ING. JOSE HERMOZA

- Ingeniero Electricista por la Universidad Nacional Mayor de San Marcos (UNMSM), con Maestría en Gestión de Sistemas de Potencia y Maestría en Ingeniería Eléctrica. Cuenta con más de 12 años de experiencia en mercados eléctricos, regulación, modelos de despacho económico y análisis de precios de energía.
- Actualmente se desempeña como Especialista en la Dirección de Operaciones del COES-SINAC, participando en procesos de planificación y operación económica del sistema eléctrico peruano. Domina herramientas de modelamiento y optimización aplicadas a mercados eléctricos como GAMS.



## ING. PAOLO CHANG

- Ingeniero Electricista por la Universidad Nacional de Ingeniería (UNI), con Maestría en Ciencias con mención en Energética y estudios en Proyectos Electromecánicos. Cuenta con más de 20 años de experiencia en regulación tarifaria, análisis del mercado eléctrico y operación del sistema eléctrico.
- Actualmente es Asesor Técnico de la Gerencia de Regulación de Tarifas en OSINERGMIN, donde participa en procesos de regulación de precios en barra, licitaciones de suministro y subastas RER. Ha ejercido roles en el COES en evaluación de la operación del SEIN y calidad de energía, y en Duke Energy en análisis comercial y despacho de generación.

# EXPERTOS

Conoce a nuestros expertos que te guiarán en cada paso del programa



## ING. ABEL CCOYCCOSI

- Ingeniero Electricista por la Universidad Nacional de San Antonio Abad del Cusco (UNSAAC) con Maestría en Ciencias con mención en Energética. Cuenta con más de 10 años de experiencia en sistemas de distribución, eficiencia energética y análisis del sector eléctrico.
- Actualmente es CEO de GREENER - Escuela de Ingeniería y ha ejercido roles como Especialista Senior en Eficiencia Energética y Energías Renovables en CENERGIA, participando en estudios de distribución eléctrica (VAD), auditorías, proyectos para entidades como MINEM, OSINERGMIN y GIZ. Domina herramientas de análisis de sistemas eléctricos como PowerFactory y ETAP.



## ING. HECTOR GARAYAR

- Ingeniero en Energía por la Universidad Nacional del Santa (UNS), con Maestría en Ciencias con mención en Energética. Cuenta con más de 8 años de experiencia en eficiencia energética, gestión de la energía y planificación energética en el sector público e industrial.
- Actualmente se desempeña como Especialista Corporativo de Eficiencia Energética en San Miguel Industrias PET, liderando proyectos de optimización energética y monitoreo de indicadores de consumo en operaciones a nivel Latinoamérica. Es auditor líder ISO 50001 e ISO 14001 y domina herramientas de análisis energético como RETScreen, Homer Energy, PVSyst y Power BI.

\*Greener - Escuela de Ingeniería, se reserva el derecho de realizar cambios en los ponentes, manteniendo los estándares de calidad y nivel técnico establecidos.

# Programa de Especialización

## PLAN DE ESTUDIO

4 Cursos – 40 horas cronológicas

<b>Curso 1</b>	Análisis del Mercado Eléctrico y Despacho Económico con GAMS	© 12 horas cronológicas Nivel: Intermedio – Avanzado
<b>Curso 2</b>	Marco Legal y Regulación del Sector Eléctrico	© 8 horas cronológicas Nivel: Intermedio – Avanzado
<b>Curso 3</b>	Cálculo y Valuación de Tarifas Eléctricas en Alta, Media y Baja Tensión en Latinoamérica	© 12 horas cronológicas Nivel: Intermedio – Avanzado
<b>Curso 4</b>	Gestión Eficiente de la Energía y Optimización de la Demanda Eléctrica	© 8 horas cronológicas Nivel: Intermedio – Avanzado

### Requisitos

- Conocimientos básicos de sistemas eléctricos de potencia y funcionamiento de los mercados eléctricos.
- Se recomienda contar con la instalación previa de los softwares GAMS y PERSEO, así como manejo elemental de Excel para el desarrollo de simulaciones y ejercicios prácticos.



# OBJETIVOS

Al concluir el programa, serás capaz de:



1

Comprender el funcionamiento de los mercados eléctricos, incluyendo la formación de precios, el despacho económico y la operación de sistemas eléctricos.

2

Analizar el marco regulatorio e institucional del sector eléctrico en Latinoamérica y su impacto en la operación y planificación del sistema.

3

Aplicar herramientas de modelamiento y optimización del despacho económico mediante el uso de softwares especializados como GAMS y PERSEO.

4

Evaluar y calcular tarifas eléctricas y contratos de suministro para distintos tipos de consumidores y niveles de tensión.

5

Desarrollar estrategias de gestión energética y optimización de la demanda eléctrica mediante auditorías, monitoreo energético y tecnologías de eficiencia.



# ANÁLISIS DEL MERCADO ELÉCTRICO Y DESPACHO ECONÓMICO CON GAMS

🕒 12 horas cronológicas

---

## 1. Economía en el sector eléctrico

- 1.1. Oferta, demanda y elasticidad del precio
- 1.2. Mercados competencia perfecta
- 1.3. Economías de escala
- 1.4. Monopolio, oligopolio
- 1.5. Análisis comparativo
  - 1.5.1. Concentración de mercado: Perú, Colombia, Chile, otros

## 2. Mercados Eléctricos

- 2.1. Mercado libre y regulatorio
  - 2.1.1. Marcos institucionales
    - Perú: Osinergmin, COES
    - Colombia: CREG, XM, UPME
    - Chile: CNE, CEN
    - Estados Unidos y Europa: CAISO, PJM, NewYork ISO, TSO
    - Otros países
  - 2.1.2. Umbrales y características por país
- 2.2. Transacciones físicas y financieras.
- 2.3. Diseño de mercado eléctrico
  - 2.3.1. Modelos de mercado
    - Perú y Chile: Pool obligatorio
    - Colombia: Bolsa de energía, contratos bilaterales
    - Estados Unidos y Europa: Bolsas de energía y precios libres
    - Otros países
- 2.4. Conceptos de costos
  - 2.4.1. Costo marginal
  - 2.4.2. Costos medios
  - 2.4.3. Costo del racionamiento

## 3. Despacho económico en GAMS

- 3.1. Conceptos despacho económico
- 3.2. Despacho térmico unimodal en GAMS
- 3.3. Despacho hidrotérmico uninodal (estacionalidad, valor de agua) en GAMS
- 3.4. Despacho hidrotérmica multinodal en GAMS
- 3.5. Asignación de unidades (unit commitment)
- 3.6. Análisis práctico en GAMS
  - 3.6.1. Despacho hidrotérmico: Perú

#### 4. Cálculo de costos marginales

- 4.1. Sistema de precios: Perú, Colombia, Chile, otros
  - 4.1.1. Precios zonales, nodales
- 4.2. Rentas de congestión: Perú, Colombia, Chile, otros
  - 4.2.1. Administración de rentas de congestión
- 4.3. Análisis práctico en GAMS: Perú
  - 4.3.1. Precio zonal y nodal
  - 4.3.2. Rentas de congestión

#### 5. Servicios complementarios (SSCC) en sistemas eléctricos de potencia

- 5.1. Definición y clasificación
- 5.2. SSCC en los mercados eléctricos
  - 5.2.1. Regulación
    - Perú: Norma Técnica de SSCC
    - Colombia: AGC
    - Chile: SSCC operacionales y económicos
    - Estados Unidos, Europa: FERC, ENTSOE
    - Otros países
- 5.3. Servicio de control de frecuencia
- 5.4. Índices de confiabilidad
  - 5.4.1. Estándares: Perú, Colombia, Chile, otros
- 5.5. Potencia reactiva como servicio complementario.

#### 6. Modelamiento general de softwares adicionales de optimización de despacho

- 6.1. Modelos SDDP, PERSEO
- 6.2. Modelamiento de centrales eléctricas en el software PERSEO
- 6.3. Modelamiento de la demanda en el software PERSEO
- 6.4. Creación de casos reales en el software PERSEO
- 6.5. Cálculo del precio básico de Energía a nivel generación



# MARCO LEGAL Y REGULACIÓN DEL SECTOR ELÉCTRICO

🕒 8 horas cronológicas

---

## 1. Marco Legal e Institucional del Sector Eléctrico

- 1.1. Evolución histórica de la regulación eléctrica: Perú, Colombia, Chile, México
- 1.2. Estructura institucional y organismos reguladores
  - Perú: MINEM, Osinergmin, COES
  - Colombia: MME, CREG, UPME, XM, SSPD
  - Chile: Ministerio de Energía, CNE, SEC, CEN
  - México: SENER, CRE, CENACE, CFE
  - Otros países
- 1.3. Leyes y normas principales del sector eléctrico
  - Perú: DL 25844 Ley de Concesiones Eléctricas, Reglamento de Generación, Transmisión y Distribución
  - Colombia: Leyes 142, 143, Resoluciones CREG principales
  - Chile: DFL N°4, Ley 20.936 (Ley de Transmisión), normativa de energías renovables
  - México: Ley de la Industria Eléctrica (LIE), Ley de Transición Energética, disposiciones PRODESEN
  - Otros países
- 1.4. Tipos de actividades: generación, transmisión, distribución y comercialización
  - 1.4.1. Modelo de negocio por país

## 2. Regulación Tarifaria y Económica

- 2.1. Regulación de tarifas de generación: Perú, Colombia, Chile, México, otros
  - 2.1.1. Licitaciones y subastas
- 2.2. Regulación de tarifas de transmisión: Perú, Colombia, Chile, México, otros
  - 2.2.1. Esquemas de remuneración
- 2.3. Regulación de tarifas de distribución: Perú, Colombia, Chile, México
  - 2.3.1. Cálculo tarifario por país
- 2.4. Mecanismos de suficiencia y seguridad energética: Perú, Colombia, Chile, México
  - 2.4.1. Mecanismos de adecuación
- 2.5. Subsidios y protección al consumidor: Perú, Colombia, Chile, México
  - 2.5.1. Esquemas de subsidio

## 3. Regulación Técnica y de Calidad

- 3.1. Normas técnicas de calidad del servicio
  - Perú: NTCSE (Norma Técnica de Calidad de los Servicios Eléctricos)
  - Colombia: Resoluciones CREG sobre calidad del servicio
  - Chile: Decreto Supremo N°327, norma de calidad de servicio
  - México: Código de Red, disposiciones de calidad de CFE
- 3.2. Normas de seguridad y código de red
  - 3.2.1. Códigos y procedimientos por país
    - Perú: Procedimientos del COES (PR-20, PR-24, etc.)
    - Colombia: Código de Redes, Reglamento de Operación
    - Chile: Norma Técnica de Seguridad y Calidad de Servicio
    - México: Código de Red, Manual de Interconexión

### 3.3. Regulación de conexión y acceso a redes

#### 3.3.1. Procesos de conexión por país:

- Perú: Procedimiento de acceso al SGT/SCT
- Colombia: Solicitud de conexión ante OR (Operador de Red)
- Chile: Proceso de conexión ante Coordinador
- México: Solicitud de interconexión ante CENACE

### 3.4. Fiscalización, sanciones y solución de controversias

#### 3.4.1. Sistemas de fiscalización por país:

- Perú: Osinergmin como ente fiscalizador
- Colombia: SSPD (Superintendencia de Servicios Públicos)
- Chile: SEC para distribución, CNE para aspectos tarifarios
- México: CRE, procedimientos administrativos

## 6. Regulación de Energías Renovables y Nuevas Tecnologías

### 4.1. Marco regulatorio para energías renovables

#### 4.1.1. Políticas de promoción

- Perú: Subastas RER, prima económica para ERNC
- Colombia: Ley 1715 de 2014, incentivos tributarios
- Chile: Ley 20/25 (retiro en 2024), subastas ERNC
- México: Certificados de Energía Limpia (CEL), meta 35% renovables

### 4.2. Generación distribuida y autogeneración

#### 4.2.1. Regulación específica por país:

- Perú: Decreto Legislativo 1258, generación distribuida residencial
- Colombia: Resolución CREG 030/2018, autogeneración a pequeña escala
- Chile: Ley 21.118 de generación distribuida (Net Billing)
- México: Generación distribuida y contratos de interconexión

### 4.3. Almacenamiento de energía y nuevas tecnologías

### 4.4. Transición energética y descarbonización



# CÁLCULO Y VALUACIÓN DE TARIFAS ELÉCTRICAS EN ALTA, MEDIA Y BAJA TENSIÓN EN LATINOAMÉRICA

🕒 12 horas cronológicas

## 1. Estructura de costos de la tarifa de servicio eléctrico

- 1.1. Formación de los precios de la energía y potencia: Perú, Colombia, Chile, México
  - 1.1.1. Costos de electricidad en generación
  - 1.1.2. Costos de electricidad en transmisión
  - 1.1.3. Costos de electricidad en distribución
- 1.2. Descripción de recibos o facturas eléctricas de pago: Clientes de baja, media y alta tensión

## 2. Opciones tarifarias y contadores para facturación

- 2.1. Especificaciones técnicas de los contadores de energía
- 2.2. Características de los contadores por tipo de tarifa
  - 2.2.1. Tecnologías de medición por país
- 2.3. Mantenimiento y contraste de medidores
- 2.4. Norma técnica de contraste de medidores

## 3. Análisis y selección tarifaria de clientes en redes de distribución

- 3.1. Análisis del diagrama de demanda
- 3.2. Controladores de demanda
- 3.3. Análisis de opciones tarifarias
  - 3.3.1. Opciones tarifarias
    - Perú: BT2, BT3, BT4, BT5 (residencial), MT2, MT3, MT4 (comercial/industrial)
    - Ecuador: Bloques horarios (A,B,C,D)
    - Chile: Tarifas BT1, BT2, BT3, AT2, AT3, AT4
    - Colombia: Tarifas por nivel de tensión y tipo de usuario
    - México: Tarifas 1, 1A-1F (domésticas), 2, 3, OM, HM, HS (industriales)
- 3.4. Criterios básicos para la selección más adecuada
- 3.5. Contratación de suministro eléctrico y el cambio de tarifa
- 3.6. Determinación de la potencia a contratar
- 3.7. Medición y registro de la demanda para el análisis tarifario

## 4. Evaluación de reducción de costos en tarifas eléctricas de distribución de energía

- 4.1. Análisis de la mejor opción tarifaria
  - 4.1.1. Cálculo de los cargos tarifarios
  - 4.1.2. Análisis de la tipificación "cliente presenta en punta y fuera de punta"
  - 4.1.3. Determinación de la mejor opción tarifaria
  - 4.1.4. Conclusiones y recomendaciones
- 4.2. Análisis de la mejor opción tarifaria con proyecto de mejora (Peak Shaving)
  - 4.2.1. Banco de condensadores
  - 4.2.2. Grupo electrógeno
  - 4.2.3. Baterías BESS

## 5. Evaluación de recibos, facturas eléctricas, contratos de suministro eléctrico

- 5.1. Análisis práctico y evaluación tarifaria de suministro eléctrico de clientes de clientes residenciales y comerciales
- 5.2. Análisis práctico y evaluación tarifaria de suministro eléctrico de clientes de pequeñas y medianas empresas
- 5.3. Análisis práctico y evaluación tarifaria de suministro eléctrico de clientes de grandes empresas y compañías

## 6. Evaluación de contratos de suministro eléctrico para clientes libres y estrategias de reducción de costos

- 6.1. Análisis de contrato de suministro de cliente libre
  - 6.1.1. Marco regulatorio
    - Perú: Ley 28832, procedimientos COES para usuarios libres
    - Colombia: Contratos de largo plazo en mercado no regulado
    - Chile: Contratos entre generadores y clientes libres
    - México: Contratos de cobertura eléctrica (CCE)
  - 6.1.2. Contratación de los precios por energía y potencia
  - 6.1.3. Fórmulas de actualización de precios
- 6.2. Beneficios e inconvenientes del mercado eléctrico latinoamericano



# GESTIÓN EFICIENTE DE LA ENERGÍA Y OPTIMIZACIÓN DE LA DEMANDA ELÉCTRICA

🕒 8 horas cronológicas

## 1. Gestión de la demanda

- 1.1. Fundamentos de la gestión de la demanda
- 1.2. Formas para atenuar la máxima demanda
  - 1.2.1 Energy conservation.
  - 1.2.2 Load shifting.
  - 1.2.3 Peak shaving.
- 1.3. Sistemas de monitoreo de energía
- 1.4. Proyectos de ahorro en la gestión de la demanda
- 1.5. Impacto económico de la gestión de demanda

## 2. Implementación de Gestión de Energía

- 2.1. Estructura de la norma ISO 50001
- 2.2. Revisión Energética
- 2.3. Línea base energética
- 2.4. Indicadores de desempeño energéticos

## 3. Eficiencia Energética y Tecnologías para Gestión de Demanda

- 3.1. Auditorías energéticas y diagnóstico - ISO 50002
- 3.2. Equipos de medición
- 3.3. Eficiencia energética en iluminación
- 3.4. Eficiencia energética en motores eléctricos
- 3.5. Eficiencia energética en compresor eléctrico

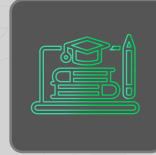


# BENEFICIOS



## Aprendizaje integral:

Formación aplicada orientada al desarrollo de competencias técnicas y prácticas para un mejor desempeño profesional.



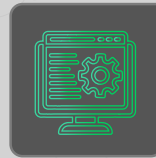
## Recursos de estudio especializados:

Biblioteca digital con diapositivas, manuales, guías y archivos de simulación para reforzar la aplicación práctica de los contenidos.



## Metodología:

Clases dinámicas con ejercicios prácticos y casos reales que promueven el aprendizaje colaborativo.



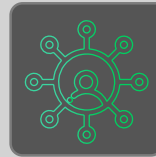
## Acceso a la plataforma:

Sesiones virtuales y acceso por un año desde cualquier dispositivo, ofreciendo una experiencia flexible y adaptada al ritmo de cada participante.



## Acompañamiento técnico y académico:

Asesoría personalizada y seguimiento continuo durante todo el programa, con atención a consultas mediante los canales institucionales.



## Networking profesional:

Participación en una comunidad internacional del sector eléctrico que fomenta el intercambio técnico y la generación de redes profesionales.



# EVALUACIÓN

El rendimiento del participante será evaluado bajo una escala vigesimal, siendo **la nota mínima aprobatoria 14.00**.

La evaluación combina los aspectos teóricos y prácticos del programa, valorando la aplicación efectiva de los conocimientos adquiridos durante las sesiones.



# DOBLE CERTIFICACIÓN INTERNACIONAL

**IEEE proporcionará créditos CEU (o PDH) a los participantes que aprueben el Programa de Especialización: Mercado Eléctrico, Regulación, Tarifas y Gestión de la Energía.** En total, se emitirán **4 CEU y 40 PDH**.

Asimismo, GREENER – Escuela de Ingeniería emitirá un certificado digital con una duración de 40 horas cronológicas, el cual será remitido al correo electrónico proporcionado por el participante en su inscripción, desde la cuenta institucional **capacitaciones@greenersac.com**.

Este documento contará con la firma oficial de la institución y será entregado en **un plazo máximo de 15 días hábiles** posteriores a la finalización del programa.



\*Imagen Referencial del Certificado

## IMPACTO PROFESIONAL

- Aumenta tu credibilidad técnica ante empresas y organismos internacionales.
- Accede a mejores oportunidades laborales y posiciones de liderazgo de ingeniería.
- Mejora tu perfil competitivo para asumir proyectos eléctricos de gran envergadura.
- Únete a una comunidad internacional de ingenieros y participa en espacios de colaboración.

## REQUISITOS PARA LA OBTENCIÓN

- Aprobar todas las evaluaciones del programa con una nota mínima de 14/20.
- Cumplir los criterios académicos y administrativos establecidos por GREENER.
- Completar el formulario IEEE Credentialed Program para la emisión oficial de tu certificación.

# MEDIOS DE PAGO

## PAGOS NACIONALES (PERÚ)

TRANSFERENCIA MEDIANTE

**BBVA**

**Cuenta Corriente en Soles:**

0011-0201-0100048348

**Código de Cuenta Interbancario**

**(CCI):** 011-201-000100048348 15

**TRANSFERENCIA  
INTERBANCARIA**

(OTROS BANCOS)

**Código de Cuenta  
Interbancario (CCI):**

003-200-003004790993-39

**Interbank**

**Cuenta Corriente en Soles:**

2003004790993

**Código de Cuenta Interbancario**

**(CCI):** 00320000300479099339

**Beneficiario:** Ingeniería, Tecnología y Educación  
Greener S.A.C.

**RUC:** 20606279991

**BCP**

**Cuenta Simple Soles:**

194 7069 720011

**Número de Cuenta Interbancario**

**(CCI):** 002-194-00706972001194

## PAGOS INTERNACIONALES (FUERA DE PERÚ)

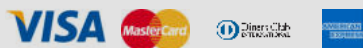
Para realizar el depósito vía  
Paypal, ingrese al siguiente link:



**Link de Pago**

[https://paypal.me/greener11?  
locale.x=es\\_XC](https://paypal.me/greener11?locale.x=es_XC)

Pago sin comisión, con cualquier  
tipo de tarjeta crédito o débito.



Si desea realizar el pago a través  
de los siguientes medios,  
solicitar los datos.

**niubiz:** Western  
Union

### TRANSFERENCIA INTERBANCARIA INTERNACIONAL

- **Cuenta (dólares):** 200-3004791000
- **Nombre de empresa:** INGENIERÍA, TECNOLOGÍA Y EDUCACIÓN GREENER S.A.C
- **Dirección de empresa:** Jr. Aracena 125.  
Surco, Lima - Perú
- **Banco:** Interbank
- **SWIFT:** BINPPEPL
- **Dirección del banco:** Av. Carlos Villarán N° 140,  
Urb. Santa Catalina, La Victoria, Lima, Perú.

**Nota:** Si opta por esta opción, se añadirá  
70 USD al monto final por comisión de los  
gastos bancarios.

# INVERSIÓN

INVERSIÓN EN SOLES

**S/.2500**

INVERSIÓN EN DÓLARES

**US\$ 780**

## PROCESO DE INSCRIPCIÓN

- 1** Realiza el pago y envía el comprobante a [comercial@greenersac.com](mailto:comercial@greenersac.com)
- 2** Completa tus datos personales y de facturación en el siguiente formulario: <https://forms.gle/B89FWbvK7mp8iBrt5>
- 3** Recibirás la confirmación de tu inscripción junto con las instrucciones detalladas para acceder al aula virtual y comenzar tu formación.

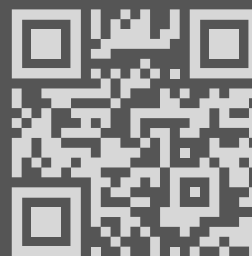
## INFORMES E INSCRIPCIONES



+51 943 237 779



[comercial@greenersac.com](mailto:comercial@greenersac.com)



# ¿QUIERES DISEÑAR ESTE PROGRAMA PARA TU ORGANIZACIÓN?

CONTÁCTANOS

+51 943 237 779

comercial@greenersac.com

## BENEFICIOS



**Modalidad flexible:** Formato presencial o virtual según las necesidades de tu equipo.



**Capacitación personalizada:** Contenido adaptado a los requerimientos específicos de tu organización.



**Mayor rendimiento:** Mejora la productividad y el compromiso de tu equipo.



**Impulso empresarial:** Prepara a tu empresa para destacarse en un mercado en constante evolución.



**Innovación tecnológica:** Implementa herramientas y software de última generación en ingeniería y mantenimiento.





**GREENER**  
Escuela de Ingeniería

Toma decisiones energéticas  
informadas y estratégicas mediante un análisis  
integral del mercado eléctrico.

