


PROGRAMA DE ESPECIALIZACIÓN

INGENIERÍA INTEGRAL DE REDES DE DISTRIBUCIÓN ELÉCTRICA


DISEÑO, MODELAMIENTO, SIMULACIÓN, SUBESTACIONES Y
MANTENIMIENTO DE SISTEMAS DE DISTRIBUCIÓN EN BT/MT, CON APLICACIÓN
DE AUTOCAD, REVIT 2027, DIREC-CAD, DLT-CAD Y DIGSILENT PF



INICIO
18 de agosto



DURACIÓN
50 Horas cronológicas
3 Meses



HORARIO
Martes y Jueves:
7:00 p.m. a 9:00 p.m.
(UTC - 05:00)

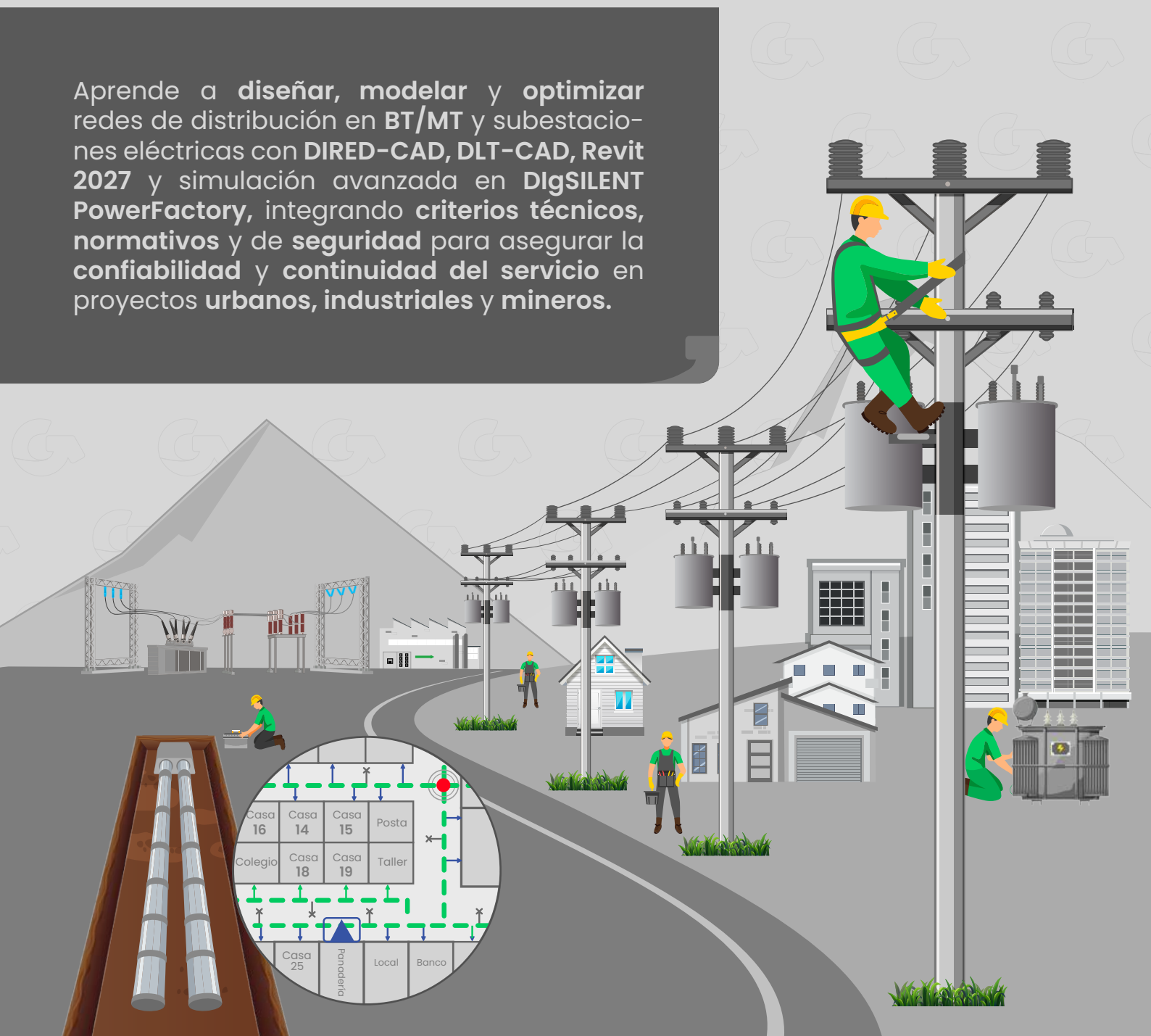
Contacto
+51 997 862 965

Dirección
www.greenersac.com

Correo
jyllesca@greenersac.com

ESPECIALÍZATE EN EL DISEÑO, MODELADO BIM Y SIMULACIÓN DE REDES Y SUBESTACIONES ELÉCTRICAS DE DISTRIBUCIÓN, Y ACCEDE A UNA CERTIFICACIÓN INTERNACIONAL EMITIDA POR IEEE

Aprende a **diseñar, modelar y optimizar** redes de distribución en **BT/MT** y subestaciones eléctricas con **DIRED-CAD, DLT-CAD, Revit 2027** y simulación avanzada en **DigSILENT PowerFactory**, integrando **criterios técnicos, normativos** y de **seguridad** para asegurar la **confiabilidad y continuidad del servicio** en proyectos **urbanos, industriales y mineros**.

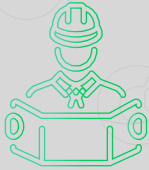


EL PROGRAMA ESTÁ DIRIGIDO A:



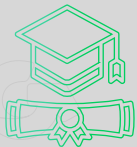
Profesionales del sector eléctrico y energético

Ingenieros eléctricos, electromecánicos, de potencia y técnicos que laboran en empresas de distribución, minería, energía e infraestructura, interesados en fortalecer sus competencias en diseño, modelado BIM, análisis y operación de redes y subestaciones de distribución en BT/MT, bajo criterios normativos IEEE/IEC/NEMA y herramientas de simulación y modelado como DIREC-CAD, DLT-CAD, Revit 2027 y DlgSILENT PowerFactory.



Empresas y consultores en ingeniería eléctrica

Empresas de ingeniería, consultoras y equipos de estudios eléctricos que desarrollan expedientes técnicos, diseños y estudios de redes y subestaciones de distribución, y buscan optimizar la calidad y eficiencia de sus proyectos mediante el uso de software especializado (DIREC-CAD, DLT-CAD, Revit 2027 y DlgSILENT PowerFactory), integrando análisis eléctricos, mecánicos, normativos y modelado BIM para la generación automatizada de planos, cómputos métricos y presupuestos.



Estudiantes avanzados de ingeniería eléctrica o carreras afines

Estudiantes de últimos ciclos o egresados que cuenten con conocimientos básicos de sistemas de potencia y deseen especializarse en el campo de la distribución, desarrollando habilidades prácticas en diseño, modelado BIM, simulación y análisis de redes y subestaciones, mejorando su empleabilidad y proyección profesional en el sector.



EXPERTOS

Conoce a nuestros expertos que te guiarán en cada paso del programa



ING. ROLY RODRIGUEZ

- **Ingeniero Electricista (UNAC) con Máster en Ciencias (UFES, Brasil) y Diplomado en Regulación Eléctrica (ESAN).** Actualmente es **Gerente Técnico** en **HIDRANDINA S.A.**, y cuenta más de **17 años de trayectoria** liderando el **diseño, operación y mantenimiento** de sistemas eléctricos de distribución e industriales en empresas clave como **ABB, Distriluz y Ferreyros.**
- Experto en **gestión estratégica del mantenimiento eléctrico**, planificando y ejecutando exitosamente programas **predictivos, preventivos y correctivos**, y asegurando la **eficiencia y confiabilidad** de la infraestructura de distribución. Su experiencia combina alto **rigor técnico** con la visión **regulatoria** y de **liderazgo** de equipos en el sector eléctrico.



ING. FRANCOIS ZAVALETA

- **Ingeniero Eléctrico (UNI)** con sólida experiencia en el desarrollo de proyectos de **líneas de transmisión y redes de distribución.** Forma parte del equipo técnico de **ABS Ingenieros**, participando activamente en la **evaluación de líneas existentes, cálculos de ingeniería** y desarrollo de **soluciones técnicas** para proyectos del sector eléctrico.
- Además, forma parte del equipo de desarrollo de software de **ABS Ingenieros**, contribuyendo en herramientas especializadas como **DLT-CAD, DIRED-CAD y CAMRELT.** Su dominio técnico de estas plataformas le permite desempeñarse como instructor, impartiendo cursos y capacitaciones técnicas a nivel **nacional e internacional**, en países como **Perú, Colombia y Madagascar.**

EXPERTOS

Conoce a nuestros expertos que te guiarán en cada paso del programa



ING. ÁNGEL GONZÁLEZ

- ⌚ Ingeniero Electricista por la **Universidad Central de Venezuela (UCV)**, con más de **15 años de experiencia** en diseño y modelado de sistemas eléctricos en **baja, media y alta tensión**.
- ⌚ Especialista en modelado **BIM** de instalaciones eléctricas, iluminación, redes de corrientes débiles, sistemas hidrosanitarios y **HVAC**. Ha participado en proyectos en sectores **oil & gas, industrial, comercial y residencial**. Certificado como **Autodesk Certified Professional** y **Autodesk Certified Instructor**. Domina herramientas como **REVIT, ETAP, AutoCAD**, aplicando estándares internacionales en diseño multidisciplinario.



ING. ERICK AGUILAR

- ⌚ Ingeniero Electricista, egresado de la **Maestría en Gestión de Sistemas de Energía Eléctrica** por la UNAC. Cuenta con más de **11 años de experiencia** en **operación, mantenimiento y supervisión** de sistemas de **protección, control, medición y telecomunicaciones** en los sectores de **generación, transmisión, distribución y minería**.
- ⌚ Ha liderado estudios eléctricos y proyectos especializados en **protecciones, flujo de potencia, cortocircuito y calidad de energía** para empresas del sector eléctrico, industrial y minero como **Volcan, Anglo American, Cerro Verde, ENGIE, ENOSA, SEAL** y el **MINEM**, entre otras. Domina herramientas especializadas como **DigSILENT PowerFactory** y **ETAP**, además de software de configuración y pruebas de relés de protección.

PLAN DE ESTUDIO

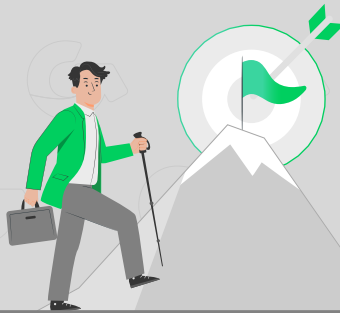
Módulo 1	Fundamentos de redes de distribución eléctrica	🕒 4 horas cronológicas Nivel: Básico
Módulo 2	Redes aéreas de distribución	🕒 4 horas cronológicas Nivel: Intermedio
Módulo 3	Redes subterráneas de distribución	🕒 4 horas cronológicas Nivel: Intermedio
Módulo 4	Diseño de redes en baja tensión con DIREC-CAD	🕒 6 horas cronológicas Nivel: Intermedio
Módulo 5	Diseño de redes en media tensión con DLT-CAD	🕒 6 horas cronológicas Nivel: Avanzado
Módulo 6	Cálculo y proyección de la demanda en proyectos de distribución eléctrica	🕒 4 horas cronológicas Nivel: Avanzado
Módulo 7	Subestaciones eléctricas de distribución	🕒 4 horas cronológicas Nivel: Avanzado
Módulo 8	Modelamiento, flujo de potencia, cortocircuito y protecciones con PowerFactory DlgSILENT	🕒 8 horas cronológicas Nivel: Avanzado
Módulo 9	Operación y mantenimiento de redes de distribución	🕒 4 horas cronológicas Nivel: Avanzado
Módulo 10	Modelado de Sistemas Eléctricos de Distribución Aéreas en Baja y Media Tensión (LV/MV) con REVIT 2027	🕒 8 horas cronológicas Nivel: Básico

REQUISITOS

- Se recomienda contar con conocimientos básicos de Sistemas Eléctricos
- El alumno tendrá acceso a licencia oficial a los software DIREC-CAD, DLT-CAD y REVIT 2027 para realizar el diseño, cálculo y modelado de redes de distribución.
- Greener cuenta con licencia oficial de DlgSILENT PowerFactory para el instructor; el alumno deberá ingresar con su licencia propia.

OBJETIVOS

Al concluir el programa, serás capaz de:



1

Aplicar criterios **eléctricos, mecánicos y normativos** (IEC/IEEE/NEMA) para el diseño y dimensionamiento de redes **aéreas y subterráneas** de distribución, garantizando **seguridad y confiabilidad** en proyectos urbanos, industriales y mineros.

2

Modelar y dimensionar redes de distribución en **BT/MT** utilizando **DIREC-CAD** y **DLT-CAD**, integrando criterios eléctricos y mecánicos para la verificación técnica y la generación de **documentación profesional** (planos, memorias y cómputos métricos).

3

Calcular la **demanda eléctrica** y proyectar cargas en proyectos de distribución, empleando **curvas típicas** y evaluando **caídas de tensión y pérdidas de energía** para el dimensionamiento óptimo de redes y subestaciones.

4

Diseñar y dimensionar **subestaciones de distribución MT/BT**, considerando **equipamiento, sistemas de puesta a tierra (TT, TN, IT), protecciones** y criterios constructivos según la normativa vigente.

5

Modelar y analizar sistemas de distribución en **DigSILENT PowerFactory** mediante estudios de **flujo de potencia, cortocircuito y coordinación de protecciones**, verificando la operación segura, selectiva y confiable del sistema.

6

Aplicar criterios de **operación y mantenimiento** de redes de distribución mediante **planes operativos y estrategias de inspección** (predictivas, preventivas y correctivas) para asegurar la **continuidad del servicio eléctrico**.

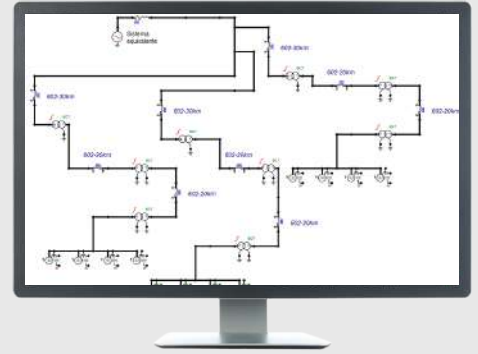


MÓDULO 1

FUNDAMENTOS DE REDES DE DISTRIBUCIÓN ELÉCTRICA

🕒 4 horas cronológicas

- 1. Estructura y configuración de las redes de distribución**
 - 1.1. Sistemas eléctricos de distribución: estructura, normativa nacional e internacional (IEEE/IEC/NEMA).
 - 1.2. Configuración de redes: radial, anillo, malla.
- 2. Tipología de redes y lectura técnica de esquemas**
 - 2.1. Clasificación de redes: urbana, rural, industrial, comercial.
 - 2.2. Glosario, simbología y diagramas unifilares.
- 3. Parámetros eléctricos y criterios de seguridad**
 - 3.1. Parámetros eléctricos fundamentales.
 - 3.2. Seguridad eléctrica y distancias mínimas.



MÓDULO 2

REDES AÉREAS DE DISTRIBUCIÓN

🕒 4 horas cronológicas

- 1. Componentes y configuraciones de redes aéreas MT/BT**
 - 1.1. Materiales, armado de estructuras MT/BT.
 - 1.2. Equipos y configuraciones típicas en redes aéreas.
- 2. Selección y diseño técnico de redes aéreas**
 - 2.1. Selección de conductores, soportes y estructuras.
 - 2.2. Cálculos y criterios generales de diseño aéreo de MT/BT.



MÓDULO 3

REDES SUBTERRÁNEAS DE DISTRIBUCIÓN

🕒 4 horas cronológicas

1. Componentes y configuración de redes subterráneas de distribución

- 1.1. Redes subterráneas de distribución.
- 1.2. Conductor y accesorios de redes de distribución subterránea.

2. Selección y criterios de diseño de redes subterráneas

- 2.1. Cableado subterráneo y accesorios.
- 2.2. Cálculos y criterios generales de diseño en redes subterráneas.



MÓDULO 4

DISEÑO DE REDES EN BAJA TENSIÓN CON DIREC-CAD

🕒 6 horas cronológicas

1. Modelado de redes de distribución BT con DIREC-CAD

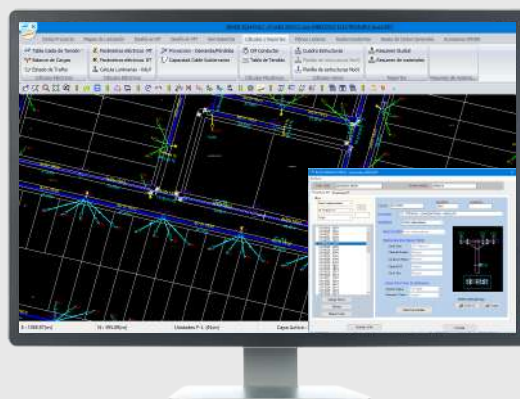
- 1.1. Definición del punto de alimentación y criterios de suministro en redes BT.
- 1.2. Modelado y análisis de redes subterráneas.

2. Distribución de cargas y cálculo eléctrico en redes BT

- 2.1. Distribución de cargas, luminarias, puesta a tierra y retenidas.
- 2.2. Cálculos eléctricos en BT (flujos de corriente, voltajes, caídas de tensión y pérdidas de potencia).

3. Verificación del sistema y entregables

- 3.1. Estado de transformadores y análisis operativo del sistema BT.
- 3.2. Diseño con casos prácticos y generación de reportes técnicos y planos.



MÓDULO 5

DISEÑO DE REDES EN MEDIA TENSIÓN CON DLT-CAD

🕒 6 horas cronológicas

1. Análisis mecánico y condiciones de diseño en redes MT

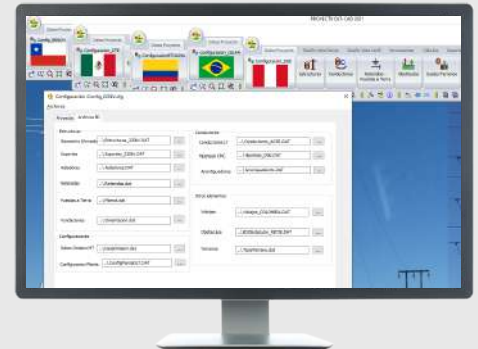
- 1.1. Análisis mecánico MT con DLT-CAD.
- 1.2. Simulación de estados y cargas climáticas.

2. Cálculo mecánico de conductores y corrección de alarmas

- 2.1. Cálculo mecánico de conductor: catenarias, tensado y flechas.
- 2.2. Identificación, verificación y corrección de incumplimientos de seguridad.

3. Cálculo mecánico de estructuras y generación de reportes

- 3.1. Estados de operación mecánica de estructuras.
- 3.2. Diseño con casos prácticos y generación de reportes técnicos y planos.



MÓDULO 6

CÁLCULO Y PROYECCIÓN DE LA DEMANDA EN PROYECTOS DE DISTRIBUCIÓN ELÉCTRICA

🕒 4 horas cronológicas

1. Cálculo de demanda y proyección de cargas en distribución

- 1.1. Cálculo de máxima demanda en proyectos urbanos, rurales, industriales, hospitalarios.
- 1.2. Proyección de carga y curvas típicas por sector.

2. Evaluación de caídas de tensión y aplicación práctica

- 2.1. Caídas de tensión y pérdidas de energía.
- 2.2. Caso práctico de cálculo y proyección de la demanda.



SUBESTACIONES ELÉCTRICAS DE DISTRIBUCIÓN

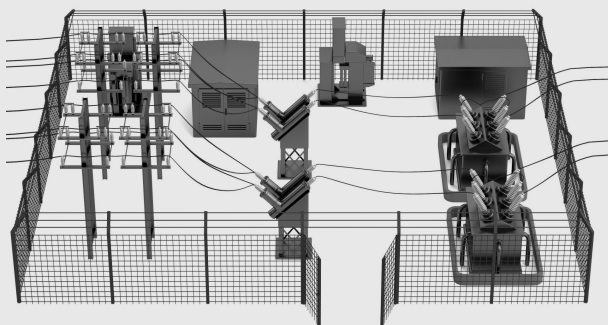
🕒 4 horas cronológicas

- 1. Tipología y configuración de subestaciones**
 - 1.1. Tipos de subestaciones de distribución.
 - 1.2. Transformadores de distribución: tipos y conexiones.
 - 1.3. Equipamiento de MT: celdas, interruptores, seccionadores.

- 2. Caso Aplicativo: Selección de equipamiento**
 - 2.1. Proyecto industrial (carga 500 kVA, ampliación prevista 20%).
 - 2.2. Especificaciones del cliente (23 kV/0.44 kV, conexión Dyn11).
 - 2.3. Calcular potencia del transformador (600 kVA).
 - 2.4. Seleccionar transformador de catálogo (630 kVA, ONAN).
 - 2.5. Seleccionar celdas de MT (entrada y salida).
 - 2.6. Seleccionar celdas de MT (medición y protección).
 - 2.7. Seleccionar tablero de BT (principal + derivaciones).

- 3. Diseño de puesta a tierra**
 - 3.1. Fundamentos de puesta a tierra (sistema TT).
 - 3.2. Fundamentos de puesta a tierra (sistema TN).
 - 3.3. Fundamentos de puesta a tierra (sistema IT).

- 4. Caso Aplicativo: Diseño de malla de puesta a tierra**
 - 4.1. Subestación de 630 kVA en terreno de 10 m x 8 m.
 - 4.2. Medición de resistividad del terreno (150 t·m).
 - 4.3. Calcular resistencia de malla requerida ($< 5 \Omega$).
 - 4.4. Dimensionar malla de puesta a tierra (5 m x 5 m).
 - 4.5. Seleccionar conductor de malla (50 mm² Cu).
 - 4.6. Calcular resistencia de malla alcanzada (3.8 Ω).
 - 4.7. Calcular tensión de paso (máximo admisible 500 V).
 - 4.8. Calcular tensión de contacto (máximo admisible 250 V).

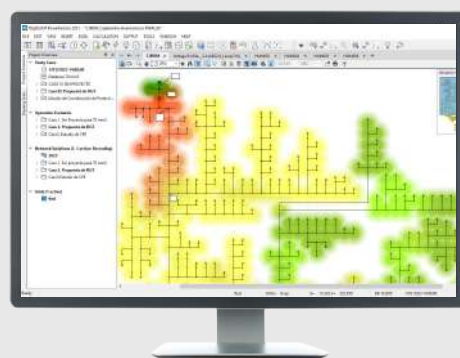


MÓDULO 8

MODELAMIENTO, FLUJO DE POTENCIA, CORTOCIRCUITO Y PROTECCIONES CON POWERFACTORY DIGSILENT

🕒 8 horas cronológicas

- 1. Modelado de redes en distribución con PowerFactory**
 - 1.1. Modelado de líneas, transformadores, cargas, motores y equipos de compensación reactiva.
- 2. Análisis de flujo de potencia y cortocircuito en distribución con PowerFactory**
 - 2.1. Fundamentos de flujo de potencia.
 - 2.2. Casos prácticos de flujo de potencia.
 - 2.3. Fundamentos de cortocircuito.
 - 2.4. Casos prácticos de estudio de cortocircuito.
- 3. Análisis de coordinación de protecciones en distribución con PowerFactory**
 - 3.1. Fundamentos de las protecciones en la distribución eléctrica.
 - 3.2. Definición de fusibles, interruptores y relés de protección.
 - 3.3. Esquematación de equipos de protección eléctrica.
 - 3.4. Caso práctico de coordinación de protecciones en subestación de distribución.
 - 3.5. Caso práctico de coordinación de protecciones en redes de distribución.



MÓDULO 9

OPERACIÓN Y MANTENIMIENTO DE REDES DE DISTRIBUCIÓN

🕒 8 horas cronológicas

- 1. Operación de redes de distribución eléctrica**
 - 1.1. Plan de operación.
 - 1.2. Criterios operativos.
- 2. Mantenimiento de redes de distribución eléctrica**
 - 2.1. Plan de mantenimiento.
 - 2.2. Estrategias de mantenimiento, inspección y evaluación de las redes.

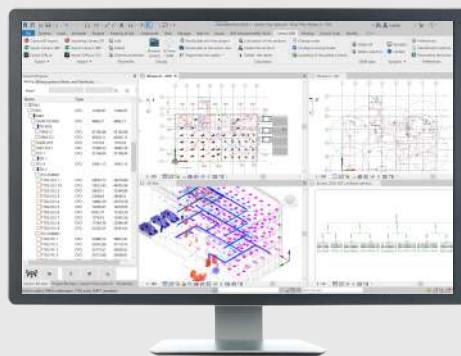


MODELADO DE SISTEMAS ELÉCTRICOS DE DISTRIBUCIÓN AÉREAS EN BAJA Y MEDIA TENSIÓN (LV/MV) CON REVIT 2027

🕒 4 horas cronológicas

1. Aplicación del Revit en Sistemas Eléctricos de Baja y Media Tensión

- 1.1. Descripción general de la interfaz (de usuarios y de edición de familias).
- 1.2. LOD 100 a 400 para baja tensión.
- 1.3. Vistas (planta, 3D) y Paletas (Propiedades, Navegador de Proyectos).
- 1.4. Geometrías básicas, plantillas RFT, aplicación de materiales y texturas.
- 1.5. Importación de archivos JPG y DWG.



2. Modelado de Componentes para redes en Baja Tensión

- 2.1. Elementos estructurales y de fijación (postes, percha de cuatro puestos con aisladores clevis y portalineas, percha de un puesto con porta líneas, pernos roscados, gancho de suspensión).
- 2.2. Conectores y grapas (fin de línea y grapa de suspensión).
- 2.3. Modelado de conductores de baja tensión (sólido o trenzado).



3. Modelado de Componentes para redes de Media Tensión

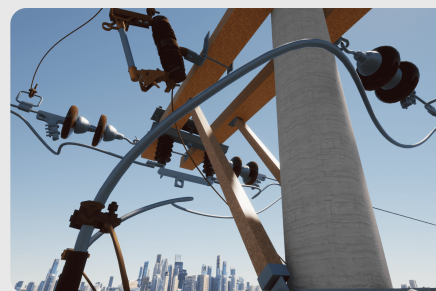
- 3.1. Crucetas: tipos.
- 3.2. Aisladores: porcelana y poliméricos (tipo espiga, de cadena).
- 3.3. Unidad compacta de medición y soporte.
- 3.4. Mufa de media tensión, bajante de acometida eléctrica.

4. Equipos de protección

- 4.1. Seccionadores tipo cut-out o cuchilla.

5. Transformador Trifásico de Distribución

- 5.1. Modelado de partes principales: tanque o cuba, pasatapas, radiadores y accesorios.



BENEFICIOS



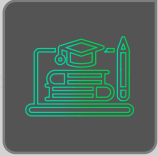
Aprendizaje Práctico:

Metodología enfocada en el análisis de casos reales, simulaciones en DigSILENT PowerFactory y el modelado de redes de distribución con DIREC-CAD, DLT-CAD y REVIT 2027.



Recomendación:

Usa dos equipos para aprovechar al máximo las sesiones prácticas, siguiendo las sesiones en vivo y aplicando a la vez lo aprendido con el software, para así garantizar una formación alineada con los estándares del sector.



Recursos:

Biblioteca técnica digital con materiales, archivos y modelos de simulación.



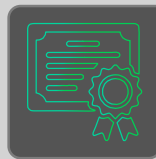
Sesiones en vivo:

Interactivas, colaborativas y centradas en casos prácticos y reales del sector.



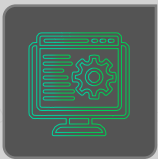
Docentes expertos:

Instructores con más de 10 años de experiencia aseguran un enfoque técnico actualizado y relevante.



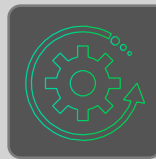
Certificación profesional:

Obtén doble certificación internacional, con un certificado emitido por la IEEE, la organización técnico - profesional más reconocida a nivel mundial, y por Greener - Escuela de Ingeniería.



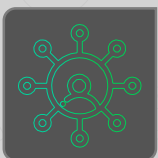
Flexibilidad total:

Accede a clases grabadas y materiales durante un año, desde cualquier lugar y dispositivo.



Acompañamiento constante:

Recibe soporte académico y técnico en todo momento.



Networking profesional:

Conecta con colegas y expertos del sector para potenciar tu desarrollo profesional.



EVALUACIÓN

La evaluación es vigesimal siendo la nota mínima aprobatoria 14.00.

Criterio de Evaluación	Porcentaje
Exámen teórico - práctico	100%



DOBLE CERTIFICACIÓN INTERNACIONAL

IEEE proporcionará créditos CEU (o PDH) a los participantes que aprueben el Programa de Especialización: Ingeniería Integral de Redes de Distribución Eléctrica. En total, se emitirán 5 CEU y/o 50 PDH.

Asimismo, GREENER – Escuela de Ingeniería emitirá un certificado digital con una duración de 50 horas cronológicas, el cual será remitido al correo electrónico proporcionado por el participante en su inscripción, desde la cuenta institucional capacitaciones@greenersac.com.

Este documento contará con la firma oficial de la institución y será entregado en **un plazo máximo de 15 días hábiles** posteriores a la finalización del programa.



*Imagen Referencial del Certificado

IMPACTO PROFESIONAL

- Aumenta tu credibilidad técnica ante empresas y organismos internacionales.
- Accede a mejores oportunidades laborales y posiciones de liderazgo de ingeniería.
- Mejora tu perfil competitivo para asumir proyectos eléctricos de gran envergadura.
- Únete a una comunidad internacional de ingenieros y participa en espacios de colaboración.

REQUISITOS PARA LA OBTENCIÓN

- Aprobar todas las evaluaciones del programa con una nota mínima de 14/20.
- Cumplir los criterios académicos y administrativos establecidos por GREENER.
- Completar el formulario IEEE Credentialed Program para la emisión oficial de tu certificación.

MEDIOS DE PAGO

PAGOS NACIONALES (PERÚ)

TRANSFERENCIA MEDIANTE

BBVA

Cuenta Corriente en Soles:

0011-0201-0100048348

Código de Cuenta Interbancario

(CCI): 011-201-000100048348 15

**TRANSFERENCIA
INTERBANCARIA**

(OTROS BANCOS)

**Código de Cuenta
Interbancario (CCI):**

003-200-003004790993-39

Interbank

Cuenta Corriente en Soles:

2003004790993

Código de Cuenta Interbancario

(CCI): 00320000300479099339

Beneficiario: Ingeniería, Tecnología y Educación
Greener S.A.C.

RUC: 20606279991

BCP

Cuenta Simple Soles:

194 7069 720011

Número de Cuenta Interbancario

(CCI): 002-194-00706972001194

PAGOS INTERNACIONALES (FUERA DE PERÚ)

Para realizar el depósito vía
Paypal, ingrese al siguiente link:



Link de Pago

[https://paypal.me/greener11?
locale.x=es_XC](https://paypal.me/greener11?locale.x=es_XC)

Pago sin comisión, con cualquier
tipo de tarjeta crédito o débito.



Si desea realizar el pago a través
de los siguientes medios,
solicitar los datos.

niubiz: Western
Union

TRANSFERENCIA INTERBANCARIA INTERNACIONAL

- **Cuenta (dólares):** 200-3004791000
- **Nombre de empresa:** INGENIERÍA, TECNOLOGÍA Y EDUCACIÓN GREENER S.A.C
- **Dirección de empresa:** Jr. Aracena 125.
Surco, Lima - Perú
- **Banco:** Interbank
- **SWIFT:** BINPPEPL
- **Dirección del banco:** Av. Carlos Villarán N° 140,
Urb. Santa Catalina, La Victoria, Lima, Perú.

Nota: Si opta por esta opción, se añadirá
70 USD al monto final por comisión de los
gastos bancarios.

INVERSIÓN

INVERSIÓN PERÚ

S/. 2600

INVERSIÓN EXTRANJERO

US\$ 840

PROCESO DE INSCRIPCIÓN

- 1.** Realiza el pago y envía el comprobante a comercial@greenersac.com
- 2.** Completa tus datos personales y de facturación en el siguiente formulario: <https://forms.gle/ZWUcb4aGgoUXt1gr5>
- 3.** Recibirá la confirmación de inscripción con las instrucciones para acceder al aula virtual y comenzar su formación.

INFORMES E INSCRIPCIONES

JESSY YLLESCA

Ejecutiva Comercial



+51 997 862 965



jyllesca@greenersac.com



¿QUIERES DISEÑAR ESTE PROGRAMA PARA TU ORGANIZACIÓN?

CONTÁCTANOS

+51 943 237 779

comercial@greenersac.com

BENEFICIOS



Modalidad flexible: Formato presencial o virtual según las necesidades de tu equipo.



Capacitación personalizada: Contenido adaptado a los requerimientos específicos de tu organización.



Mayor rendimiento: Mejora la productividad y el compromiso de tu equipo.



Impulso empresarial: Prepara a tu empresa para destacarse en un mercado en constante evolución.



Innovación tecnológica: Implementa herramientas y software de última generación en ingeniería y mantenimiento.





GREENER
Escuela de Ingeniería

Domina el diseño, simulación
y modelado de redes de distribución eléctrica
con herramientas de vanguardia y conviértete
en el especialista que el sector
eléctrico requiere.

